

FONDO PENSIONI DEL  
GRUPPO BANCO  
POPOLARE

FUNZIONE FINANZA

NEWS LETTER  
**DICEMBRE 2025**



*Gentile Aderente,*

*per consentirti di valutare con maggiori elementi se le scelte che hai effettuato sino ad ora siano ancora coerenti con la tua posizione e rispondenti alle tue esigenze previdenziali, ti invitiamo a consultare questo breve documento che, tra l'altro, riporta graficamente i rendimenti finanziari degli ultimi quattro anni dei singoli Ambiti, dei relativi Comparti e dei principali indici di mercato, con un focus sull'anno 2025.*

*Il tutto nella consapevolezza di quanto sia importante che, soprattutto in determinate fasi dell'anno (ma non solo), ogni aderente possa verificare che le caratteristiche delle scelte di investimento effettuate siano sempre rispondenti alle proprie aspettative, all'orizzonte temporale dell'investimento ed alla propria propensione al rischio.*

*E per farlo è sempre importante tener conto:*

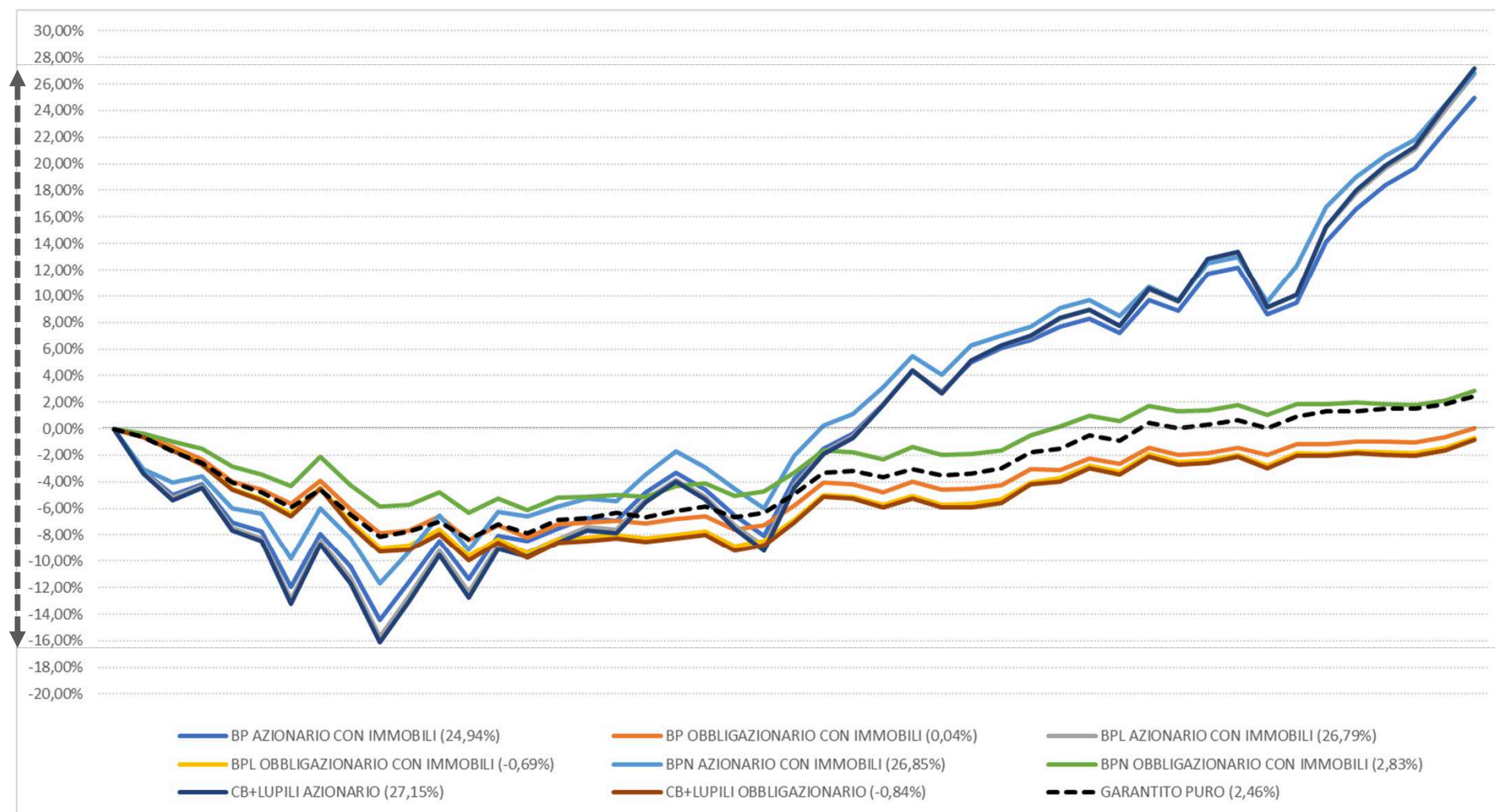
- *dell'età*
- *del reddito*
- *degli obiettivi previdenziali*
- *della possibilità di oscillazioni di valore della posizione individuale*
- *della capacità di risparmio personale*

*Ma allo stesso tempo, ai fini delle tue valutazioni, è altrettanto importante non ignorare che l'andamento storico dei mercati finanziari offre certamente un contributo ed una prospettiva preziosa, ma non può essere considerato un manuale infallibile per il futuro; gli eventi economici del passato possono fornire indizi e suggerimenti, ma è essenziale ricordare sempre che ogni contesto storico ha le sue specificità.*

*La storia può insegnare che la volatilità è una componente naturale dei mercati, ma non ci dirà mai esattamente quando e come arriverà. Essere preparati significa non solo conoscere il passato, ma anche essere pronti a rispondere in modo più consapevole e flessibile alle sfide e alle scelte future.*

*Nell'augurarti Buone Feste e nel ringraziarti per il tempo che ci hai dedicato, ti ricordiamo che gli uffici del Fondo Pensioni sono sempre a disposizione degli Iscritti all'indirizzo e-mail [fondopensionibp@bancobpm.it](mailto:fondopensionibp@bancobpm.it).*

Ecco quanto è successo negli ultimi quattro anni (dati dal 1 gennaio 2022 al 31 ottobre 2025)



E quanto sta accadendo nel **2025** (dati al 31 ottobre) ...

- Qual è stato l'andamento dei principali indici di mercato?

AZIONARIO	Perf. (%)
MSCI EMU	21,40%
MSCI Europe Ex-EMU	17,17%
MSCI Europe	12,64%
MSCI USA	17,70%
MSCI Japan	22,75%
MSCI Pacific ex-Japan	14,88%
MSCI Emerging Markets	30,74%
MSCI World	17,94%
MSCI AC World	19,21%

OBBLIGAZIONARIO	INDICE	Perf. (%)
Obbligazioni Governative EMU	JPM GBI EMU	1,33%
Obbligazioni Governative Europa	ICE BofA Pan Europe	1,94%
Obbligazioni Governative Globali	JPM GBI Global	3,05%
Obbligazioni Societarie EMU	iBoxx Euro Corporate	3,49%
Obbligazioni Societarie USA	Merryl Lynch US Corporate	7,44%
Obbligazioni Mercati Emergenti	JPM EMBI Global Diversified	8,83%
USD vs EUR		-10,28%
YEN vs EUR		-8,38%



- Qual è stato l'andamento dei nostri Ambiti e Comparti?

Rendimenti anno <b>2025</b> (dati al 31 ottobre)	AMBITO BP		AMBITO BPL		AMBITO BPN		AMBITO CB+LUPILI		Garantito Puro
	Azionario con Immobili	Obbligazionario con Immobili	Azionario con Immobili	Obbligazionario con Immobili	Azionario con Immobili	Obbligazionario con Immobili	Azionario	Obbligazionario	
	14,76%	2,05%	15,72%	1,86%	15,61%	1,53%	15,99%	1,92%	

## Ricorda che dal 1 aprile 2025 sono stati modificati alcuni benchmark

BENCHMARK COMPARTO OBBLIGAZIONARIO		PESO (%) AL 31 MARZO 2025	PESO (%) DAL 1 APRILE 2025	VARIAZIONE PESO (%)
Obbligazionario Governativo	TOTALE GOVERNATIVO	80,00%	85,00%	5,00%
	Emu Investment Grade 1-3Y	40,00%	0,00%	-40,00%
	Emu Investment Grade all maturities	40,00%	45,00%	5,00%
	US all maturities € hedged	0,00%	25,00%	25,00%
	Inflation Linked (ex Greece) all maturities	0,00%	15,00%	15,00%
Obbligazionario Corporate	TOTALE CORPORATE	20,00%	15,00%	-5,00%
	Bond Euro Investment Grade all maturities	20,00%	15,00%	-5,00%

La variazione del benchmark obbligazionario ha portato ad un miglioramento dello standing creditizio grazie ad un incremento dell'investimento in titoli governativi cresciuto del 5% (dall'80% all'85%) e ad una contestuale riduzione della componente corporate ridotta del 5% (dal 20% al 15%), mantenendo comunque una prevalenza di emittenti europei.

Per quanto riguarda gli emittenti governativi si è raggiunta una maggiore diversificazione grazie all'inserimento sia di titoli governativi USA sia di titoli governativi europei legati all'inflazione.

La variazione del benchmark azionario, ha portato ad un incremento del 5% (dall'85% al 90%) della componente azionaria e ad una contestuale riduzione del 5% (dal 15% al 10%) della componente obbligazionaria governativa. Relativamente alla componente azionaria è stato riallineato il portafoglio a quello che è lo standard di mercato, attraverso:

- l'inserimento di un indice globale dei paesi sviluppati coperto dal rischio cambio;
- l'inserimento di un indice specifico relativamente alle Small e Mid Cap Italia;
- un modesto incremento dell'indice "Emergenti € unhedged".

BENCHMARK COMPARTO AZIONARIO		PESO (%) AL 31 MARZO 2025	PESO (%) DAL 1 APRILE 2025	VARIAZIONE PESO (%)
Obbligazionario Governativo	TOTALE GOVERNATIVO	15,00%	10,00%	-5,00%
	Emu Investment Grade all maturities	15,00%	10,00%	-5,00%
Azionario	TOTALE AZIONARIO	85,00%	90,00%	5,00%
	Globale Sviluppati € hedged	0,00%	74,00%	74,00%
	Emu	20,70%	0,00%	-20,70%
	Ex Emu unhedged	19,30%	0,00%	-19,30%
	Nord America	35,80%	0,00%	-35,80%
	Pacifico	4,20%	0,00%	-4,20%
	Emergenti € unhedged	5,00%	8,00%	3,00%
	Small-Mid Cap Italia	0,00%	8,00%	8,00%

E che al 31 ottobre 2025 la situazione di ciascun Ambito è la seguente... (1/2)

AMBITO BP_COMPARTO OBBLIGAZIONARIO		PESO (%) AL 31 OTTOBRE 2025
Obbligazionario Governativo	TOTALE GOVERNATIVO	73,57%
	Emu Investment Grade all maturities	38,95%
	US all maturities € hedged	21,64%
	Inflation Linked (ex Greece) all maturities	12,98%
Obbligazionario Corporate	TOTALE CORPORATE	12,98%
	Bond Euro Investment Grade all maturities	12,98%
Fondi di Investimento Alternativi	TOTALE FONDI IMMOBILIARI	13,44%
	Fondo Immobiliare Primo (non quotato)	13,44%

AMBITO BPL_COMPARTO OBBLIGAZIONARIO		PESO (%) AL 31 OTTOBRE 2025
Obbligazionario Governativo	TOTALE GOVERNATIVO	82,49%
	Emu Investment Grade all maturities	43,67%
	US all maturities € hedged	24,26%
	Inflation Linked (ex Greece) all maturities	14,56%
Obbligazionario Corporate	TOTALE CORPORATE	14,56%
	Bond Euro Investment Grade all maturities	14,56%
Fondi di Investimento Alternativi	TOTALE FONDI IMMOBILIARI	2,96%
	Fondo Immobiliare Eracle (non quotato)	2,96%

AMBITO BPN_COMPARTO OBBLIGAZIONARIO		PESO (%) AL 31 OTTOBRE 2025
Obbligazionario Governativo	TOTALE GOVERNATIVO	66,68%
	Emu Investment Grade all maturities	35,30%
	US all maturities € hedged	19,61%
	Inflation Linked (ex Greece) all maturities	11,77%
Obbligazionario Corporate	TOTALE CORPORATE	11,77%
	Bond Euro Investment Grade all maturities	11,77%
Fondi di Investimento Alternativi	TOTALE FONDI IMMOBILIARI	21,56%
	Fondo Immobiliare Alveare (non quotato)	21,56%

AMBITO CB+LUPILI COMPARTO OBBLIGAZIONARIO		PESO (%) AL 31 OTTOBRE 2025
Obbligazionario Governativo	TOTALE GOVERNATIVO	85,00%
	Emu Investment Grade all maturities	45,00%
	US all maturities € hedged	25,00%
	Inflation Linked (ex Greece) all maturities	15,00%
Obbligazionario Corporate	TOTALE CORPORATE	15,00%
	Bond Euro Investment Grade all maturities	15,00%
Fondi di Investimento Alternativi	TOTALE FONDI IMMOBILIARI	0,00%
	- -	0,00%

NB: I valori percentuali riportati nelle tabelle sono rappresentativi di una simulazione e sono calcolati considerando i pesi del benchmark decurtati proporzionalmente per ogni singola voce dalla componente immobiliare calcolata con i valori al 31 ottobre 2025.



E che al 31 ottobre 2025 la situazione di ciascun Ambito è la seguente... (2/2)

AMBITO BP_COMPARTO AZIONARIO		PESO (%) AL 31 OTTOBRE 2025
Obbligazionario Governativo	TOTALE GOVERNATIVO	9,18%
	Emu Investment Grade all maturities	9,18%
Azionario	TOTALE AZIONARIO	82,58%
	Globale Sviluppati € hedged	67,90%
	Emergenti € unhedged	7,34%
	Small-Mid Cap Italia	7,34%
Fondi di Investimento Alternativi	TOTALE FONDI IMMOBILIARI	8,25%
	Fondo Immobiliare Primo (non quotato)	8,25%

AMBITO BPL_COMPARTO AZIONARIO		PESO (%) AL 31 OTTOBRE 2025
Obbligazionario Governativo	TOTALE GOVERNATIVO	9,82%
	Emu Investment Grade all maturities	9,82%
Azionario	TOTALE AZIONARIO	88,39%
	Globale Sviluppati € hedged	72,67%
	Emergenti € unhedged	7,86%
	Small-Mid Cap Italia	7,86%
Fondi di Investimento Alternativi	TOTALE FONDI IMMOBILIARI	1,80%
	Fondo Immobiliare Eracle (non quotato)	1,80%

AMBITO BPN_COMPARTO AZIONARIO		PESO (%) AL 31 OTTOBRE 2025
Obbligazionario Governativo	TOTALE GOVERNATIVO	8,47%
	Emu Investment Grade all maturities	8,47%
Azionario	TOTALE AZIONARIO	76,24%
	Globale Sviluppati € hedged	62,68%
	Emergenti € unhedged	6,78%
	Small-Mid Cap Italia	6,78%
Fondi di Investimento Alternativi	TOTALE FONDI IMMOBILIARI	15,30%
	Fondo Immobiliare Alveare (non quotato)	15,30%

AMBITO CB+LUPILI COMPARTO AZIONARIO		PESO (%) AL 31 OTTOBRE 2025
Obbligazionario Governativo	TOTALE GOVERNATIVO	10,00%
	Emu Investment Grade all maturities	10,00%
Azionario	TOTALE AZIONARIO	90,00%
	Globale Sviluppati € hedged	74,00%
	Emergenti € unhedged	8,00%
	Small-Mid Cap Italia	8,00%
Fondi di Investimento Alternativi	TOTALE FONDI IMMOBILIARI	0,00%
	- -	0,00%

**NB:** I valori percentuali riportati nelle tabelle sono rappresentativi di una simulazione e sono calcolati considerando i pesi del benchmark decurtati proporzionalmente per ogni singola voce dalla componente immobiliare calcolata con i valori al 31 ottobre 2025.



Ti rammentiamo infine che, laddove lo ritenessi, hai facoltà di modificare il tuo investimento


**Fondo Pensioni del  
GRUPPO BANCO POPOLARE**

Area RiservataCerca nel sito

HOMEIL FONDODOCUMENTICOME FUNZIONANORME E MODULI

 **NORME E MODULI**

 Modulistica

 Regolamenti del Fondo

 Circolari del Fondo

 Documenti sulle rendite

 Fondo BPLetter e Fondo BPNotizie

 Leggi, Decreti, Circolari Covip e Agenzia delle Entrate

 > Norme e Moduli > Regolamenti del Fondo

 **Regolamenti del Fondo**


 Regolamento per la scelta e la modifica dei comparti di investimento e dei flussi contributivi (.pdf, 274.2 KB)

 Regolamento per la ripartizione delle spese (.pdf, 170.8 KB)

 Regolamento per la richiesta di anticipazioni (.pdf, 491.9 KB)

 Procedura operativa per la gestione dei reclami (.pdf, 108.5 KB)

 Regolamento per l'adesione e la partecipazione al Fondo del familiare fiscalmente a carico (.pdf, 190.8 KB)

**Fondo Pensioni  
del  
Gruppo Banco Popolare**  
Albo COVIP 1365

**REGOLAMENTO PER LA SCELTA E PER LA MODIFICA  
DEI COMPARTI DI INVESTIMENTO ("switch") E DEI FLUSSI CONTRIBUTIVI**

AMBITO BP, BPI, BPN, CB +LUPILI

Approvato dal Consiglio di Amministrazione del 20 dicembre 2021 con efficacia dal 01 gennaio 2022  
Aggiornato dal Consiglio di Amministrazione del 16 settembre 2022 con efficacia immediata  
Approvato dal Consiglio di Amministrazione del 14 marzo 2025 con efficacia dal 1° aprile 2025  
Approvato dal Consiglio di Amministrazione del 17 ottobre 2025 con efficacia dal 21 ottobre 2025

*Il presente documento è a solo scopo divulgativo e informativo e non sostituisce le informazioni contenute nei documenti ufficiali del Fondo, che restano l'unica fonte normativa di riferimento dell'Ente.*